

ESCOLA . 2.3. CARDOSO LOPES

Teste A

Nome: _____ nº _____

APRESENTA SEMPRE OS CÁLCULOS. JUSTIFICA AS TUAS RESPOSTAS. LÊ COM ATENÇÃO AO QUE SE PERGUNTA. BOA SORTE.

1º Parte

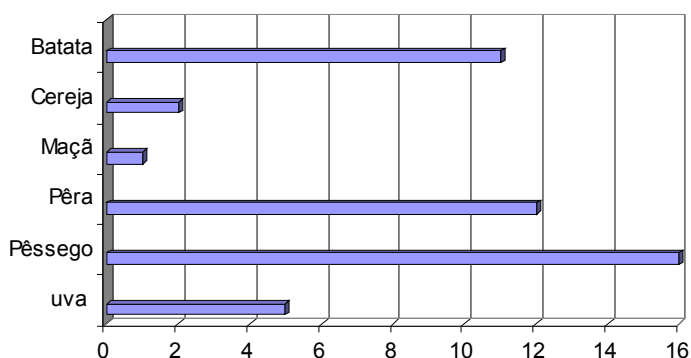
1 - (10%) Indica o valor lógico de cada uma das seguintes afirmações. Das afirmações falsas corrige-as.

- a) População é o mesmo do que amostra estatística.
- b) A frequência absoluta (fa) é o número de vezes que determinada variável ocorre.
- c) A frequência relativa é simbolizada do seguinte modo: Fr.
- d) Os gráficos circulares são também chamados de pictogramas.
- e) Num gráfico circular o total (100%) corresponde a 360°.

2- (10%) Para cada uma das seguintes questões, indica a resposta correcta.

a) Observa o seguinte gráfico:

Colheitas em 2002



A - Em 2002 prevê-se uma diminuição da produção da maçã relativamente a 2001

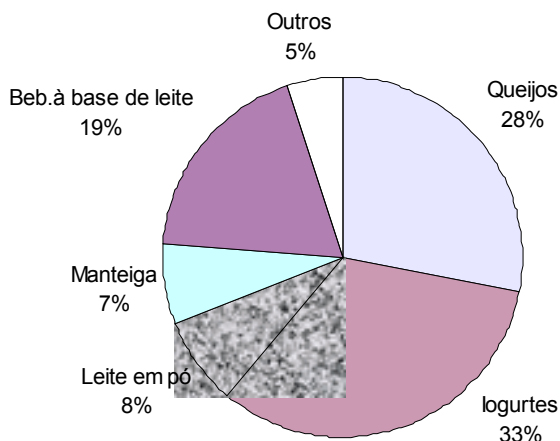
B - O clima de 2002 fez baixar a produção de vinho relativamente ao ano anterior.

C - Prevê-se um aumento de produção do pêssego devido à boa colheita.

D - Nenhuma das respostas anteriores.

b) A produção de produtos lácteos foi de 236 mil Kg.

Produção em 2000



A - A produção de iogurtes foi, cerca, de 78 mil Kg.

B - A produção de queijos foi de 60 Kg.

C - A produção de manteiga foi superior à produção de leite em pó.

D - Nenhuma das respostas anteriores.

2º Parte

1 - (20%) Entrevistaram-se 50 alunos numa escola acerca da marca das calças que usavam. Obtiveram-se os seguintes resultados:

- marca A 5 alunos
- marca B 16 alunos
- marca C 12 alunos
- marca D 10 alunos
- marca E 7 alunos

a) Classifica a variável estatística deste estudo.

b) Completa a seguinte tabela de frequências:

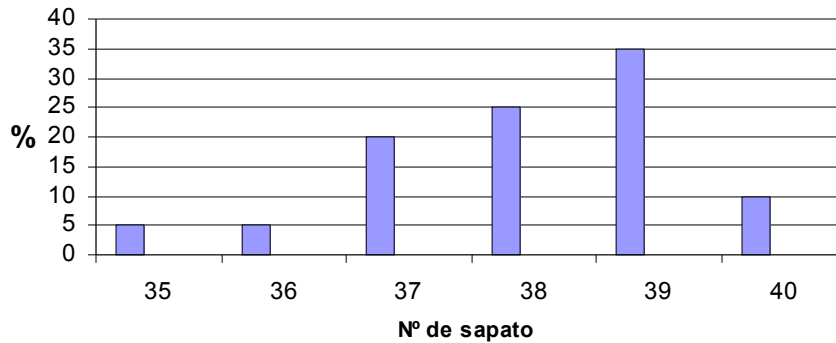
Marca	F	fr	%	Sector
A				
B				
C				
D				
E				
Total				

c) Qual a marca de calças que está na moda?

d) Qual o total de alunos que usa a marca A, B e C?

e) Retira algumas conclusões sobre este inquérito

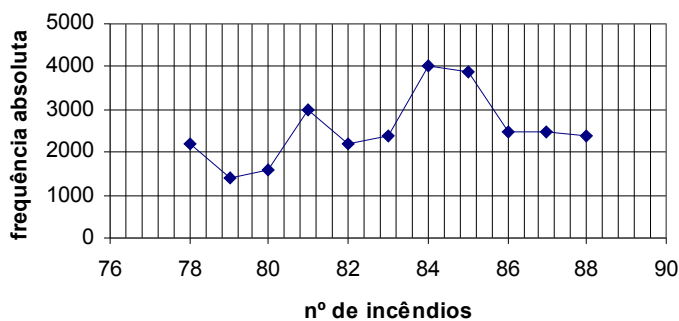
2 - (21%) Numa escola há 180 alunos inscritos no 8º ano. O gráfico mostra a distribuição dos alunos de acordo com o número de sapatos que calçam.



- Quantos alunos calçam mais de 37? E quantos alunos calçam menos?
- Qual o número de sapato mais usados pelos alunos?
- Completa a seguinte tabela de frequência com base no gráfico de barras

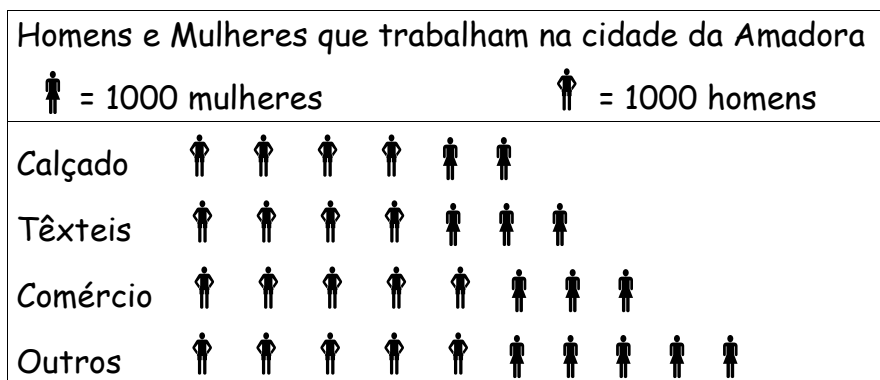
Nº sapato	Fa	fr	%
Total			

3 - (15%) Segundo a informação do jornal Expresso, o número de incêndios entre 1978 e 1988 distribui-se de acordo com o seguinte gráfico.



- Quais os anos de maior número de fogos?
- Em que período, houve um maior aumento do número de fogos?
- Indica as várias épocas em que houve uma diminuição significativa do número de incêndios?

4 - (4%) Observa o seguinte gráfico:

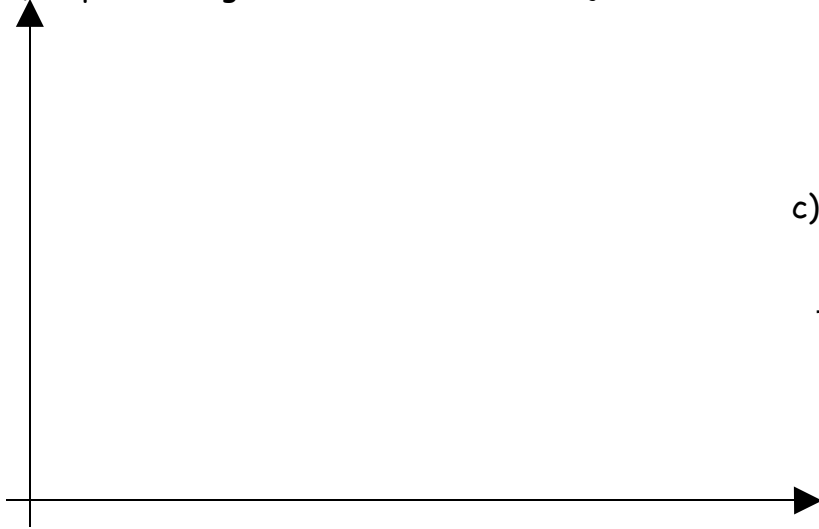


- Como se designa este tipo de gráfico?
- Quantos homens trabalham em calçado?
- Quantas mulheres trabalham em têxteis?
- Quantos trabalhadores há ao todo?

5 - (20%) Aplicou-se um teste com 90 questões a 80 alunos e obtiveram-se os seguintes resultados:

Número de questões correctas	Número de alunos
0 a 15	9
16 a 30	16
31 a 45	14
46 a 60	21
61 a 75	12
76 a 90	8

a) Representa graficamente a distribuição.



b) Como se designa este gráfico?

c) Que tipo de variável se trata?

ESCOLA . 2.3. CARDOSO LOPES

Teste B

Nome: _____ n° _____

APRESENTA SEMPRE OS CÁLCULOS. JUSTIFICA AS TUAS RESPOSTAS. LÊ COM ATENÇÃO AO QUE SE PERGUNTA. BOA SORTE.

1º Parte

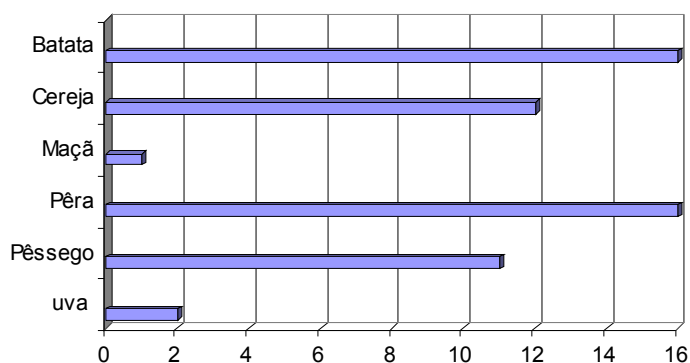
1 - (10%) Indica o valor lógico de cada uma das seguintes afirmações. Das afirmações falsas corrige-as.

- a) A amostra estatística é o mesmo do que população.
- b) A frequência relativa (fr) é o número de vezes que determinada variável ocorre.
- c) A frequência relativa é simbolizada do seguinte modo: fr .
- d) Os gráficos circulares são também chamados de sectogramas.
- e) Num gráfico circular o total (360°) corresponde a 100%.

2- (10%) Para cada uma das seguintes questões, indica a resposta correcta.

a) Observa o seguinte gráfico:

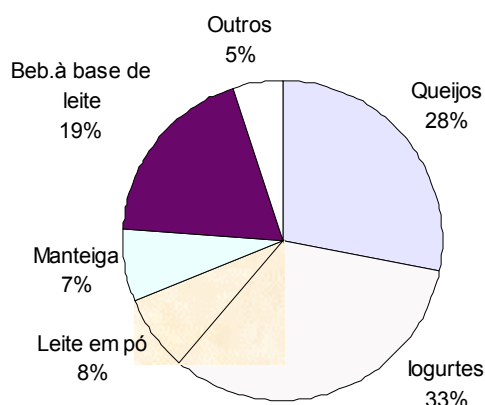
Colheitas em 2002



- A - Em 2002 prevê-se uma diminuição da produção da maçã relativamente a 2001
- B - O clima de 2002 fez baixar a produção de vinho relativamente ao ano anterior.
- C - Prevê-se um aumento de produção do pêssego devido à boa colheita.
- D - Nenhuma das respostas anteriores.

b) A produção de produtos lácteos foi de 263 mil Kg.

Produção em 2000



A - A produção de iogurtes foi, cerca de, 88 mil Kg.

B - A produção de queijos foi, aproximadamente de 74 mil Kg.

C - A produção de manteiga foi superior à produção de leite em pó.

D - Duas das respostas anteriores estão certas.

2º Parte

1 - (20%) Entrevistaram-se 50 alunos numa escola acerca da marca das calças que usavam. Obtiveram-se os seguintes resultados:

marca A 7 alunos

marca B 10 alunos

marca C 16 alunos

marca D 12 alunos

marca E 5 alunos

d) Classifica a variável estatística deste estudo.

b) Completa a seguinte tabela de frequências:

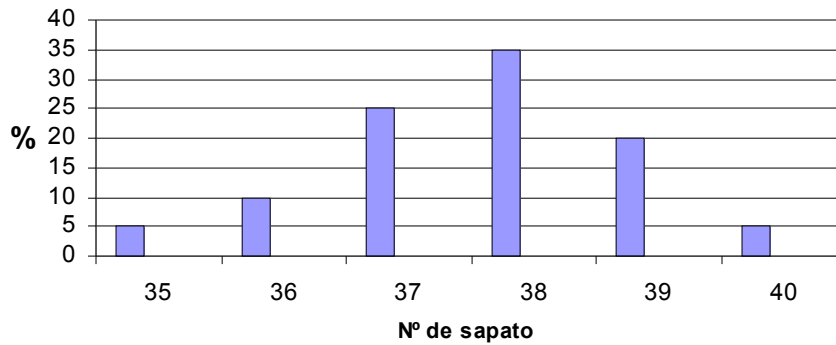
Marca	f	Fr	%	sector
A				
B				
C				
D				
E				
Total				

c) Qual a marca de calças que está na moda?

d) Qual o total de alunos que usa a marca A, B e C?

e) Retira algumas conclusões sobre este inquérito

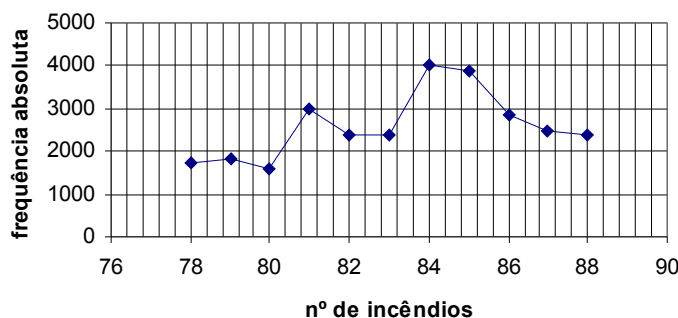
2 - (21%) Numa escola há 180 alunos inscritos no 8º ano. O gráfico mostra a distribuição dos alunos de acordo com o número de sapatos que calçam.



- Quantos alunos calçam mais de 38? E quantos alunos calçam menos?
- Qual o número de sapato menos usados pelos alunos?
- Completa a seguinte tabela de frequência com base no gráfico de barras

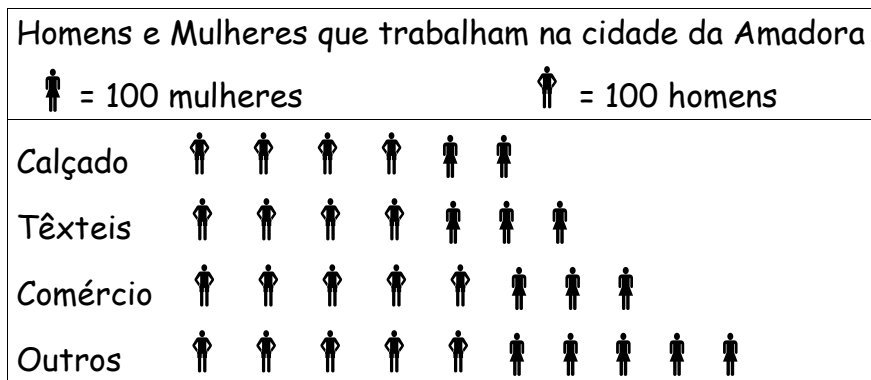
Nº sapato	fa	fr	%
Total			

3 - (15%) Segundo a informação do jornal Expresso, o número de incêndios entre 1978 e 1988 distribui-se de acordo com o seguinte gráfico.



- Quais os anos de menor número de fogos?
- Em que período, houve um maior aumento do número de fogos?
- Indica as várias épocas em que houve uma diminuição significativa do número de incêndios?

4 - (4%) Observa o seguinte gráfico:

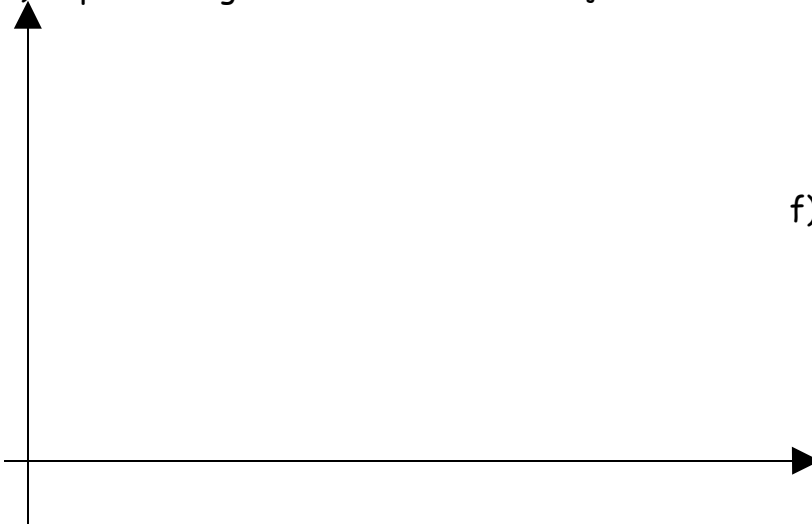


- Como se designa este tipo de gráfico?
- Quantos homens trabalham em calçado?
- Quantas mulheres trabalham em têxteis?
- Quantos trabalhadores há ao todo?

5 - (20%) Aplicou-se um teste com 90 questões a 80 alunos e obtiveram-se os seguintes resultados:

Número de questões correctas	Número de alunos
0 a 15	8
16 a 30	14
31 a 45	16
46 a 60	22
61 a 75	11
76 a 90	9

a) Representa graficamente a distribuição.



e) Como se designa este gráfico?

f) Que tipo de variável se trata?