

# Guia de Trabalho - Educação Tecnológica

Designação: Iniciação á simulação de circuitos eléctricos

Utilizando a aplicação de simulação, que se encontra no teu ambiente de trabalho, selecciona o seguinte ícone (ver Fig.1).



Fig. 1

Utilizando a aplicação de simulação de circuitos eléctricos (ver Fig.2),

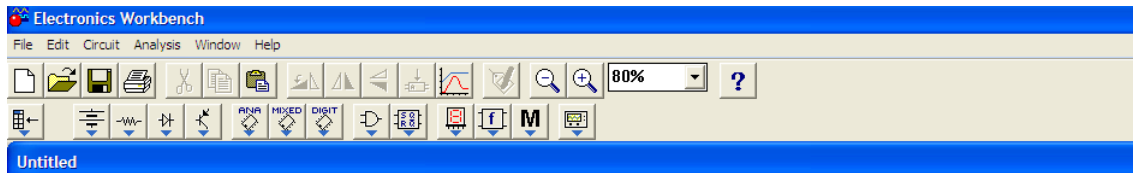


Fig. 2

Realiza o seguinte esquema utilizando as ferramentas da aplicação (ver Fig.3).

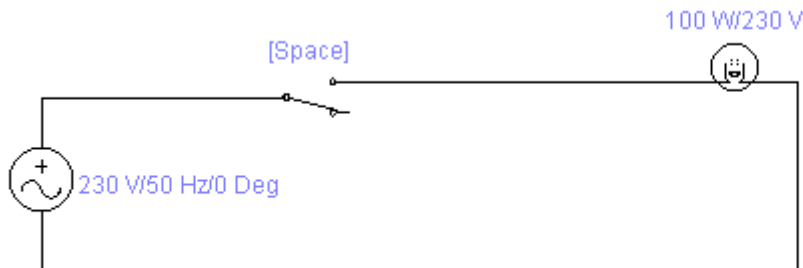


Fig. 3

Com o apoio do presente documento, verifica as páginas seguintes, que te vão orientar na realização deste trabalho.

1º - Inserir o componente respectivo

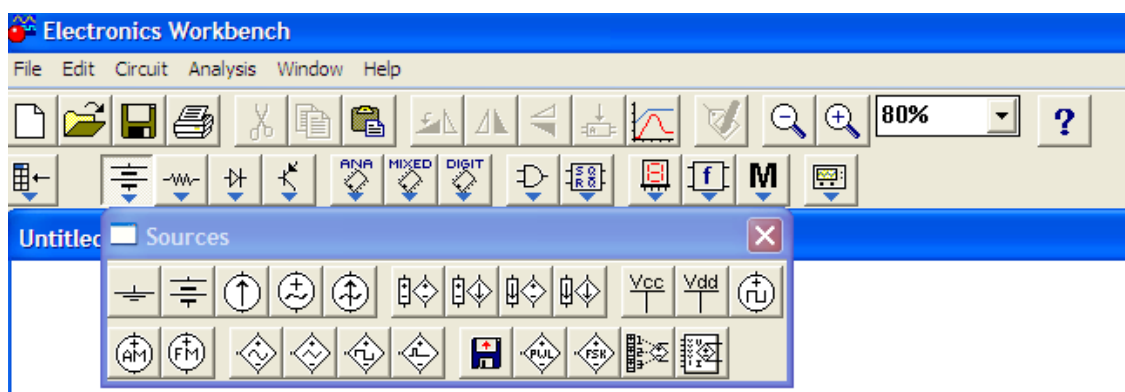


Fig.4  
Para isso é necessário efectuar a escolha dos componentes eléctricos e electrónicos de acordo com a simbologia conhecida.

2º - Com o rato seleccionar e colocar na folha de trabalho da aplicação,

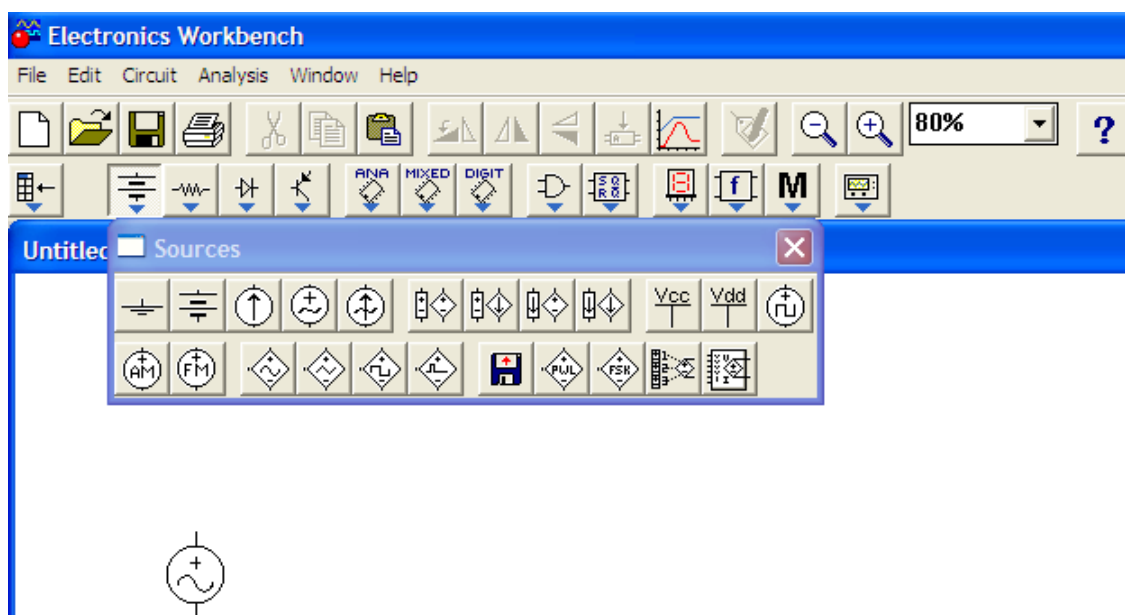


Fig.5  
“largar” o componente (ver Fig. 5).

3º - Colocar os vários componentes, do circuito de acordo com o esquema a desenhar (ver Fig. 6).

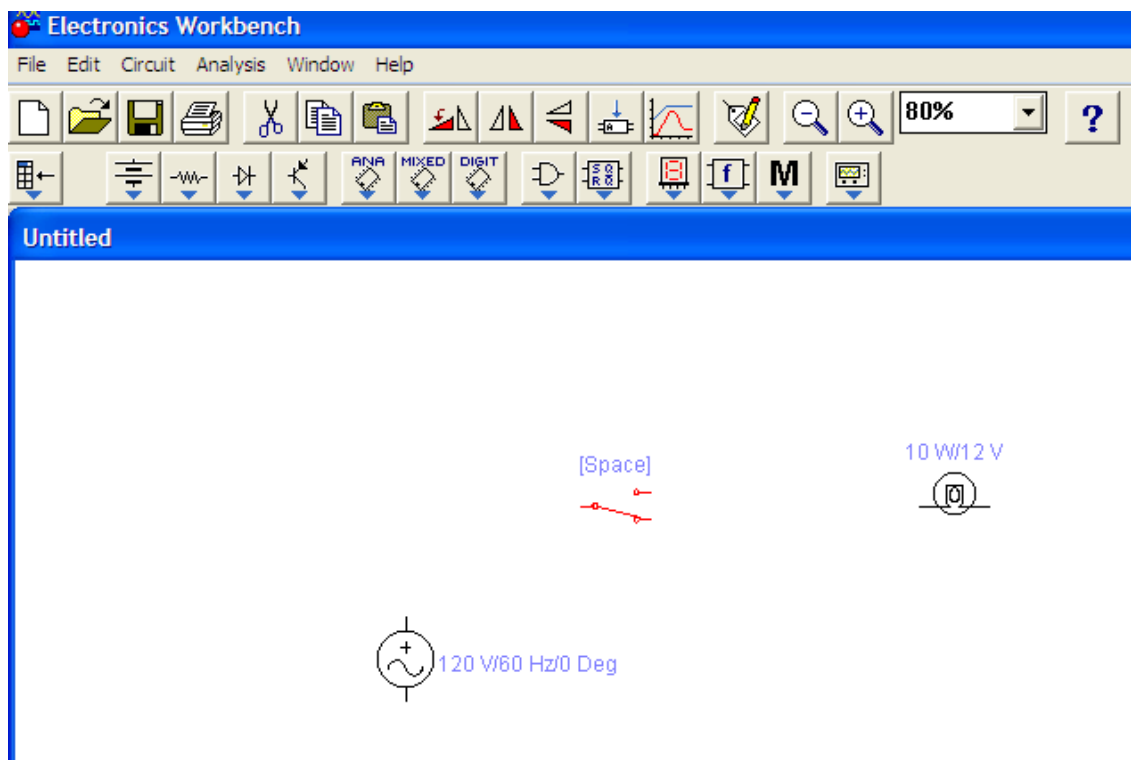


Fig.6

4º - Seleccionar o nó de origem, colocando o apontador do rato no nó inicial da ligação, arrastar (ver Fig.7 )



Fig. 7

5º - De seguida seleccionar o nó de destino, colocando o rato no nó final, e libertar ver (Fig.8)

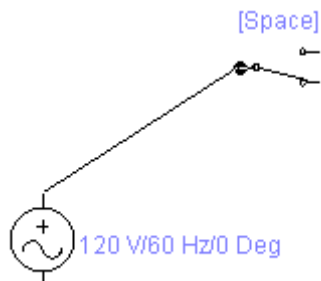


Fig.8

6º - Interligar os vários componentes de forma a “fechar” o circuito (ver fig.9).

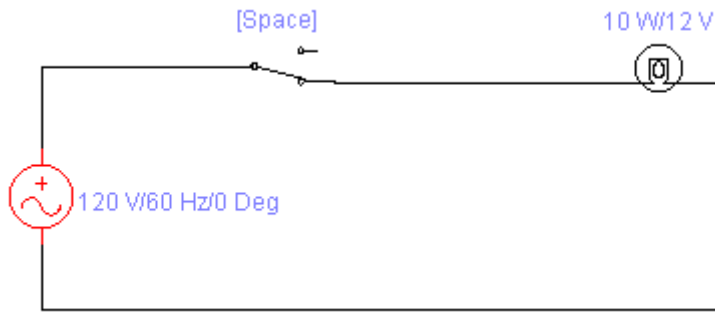


Fig.9

7º - Verifica que ao carregares na tecla de espaço, do teclado o interruptor muda de posição.

8º - No caso de se pretender alterar as condições de simulação, deverás seleccionar o componente respectivo e carregar no botão do rato do lado direito (ver Fig. 10).

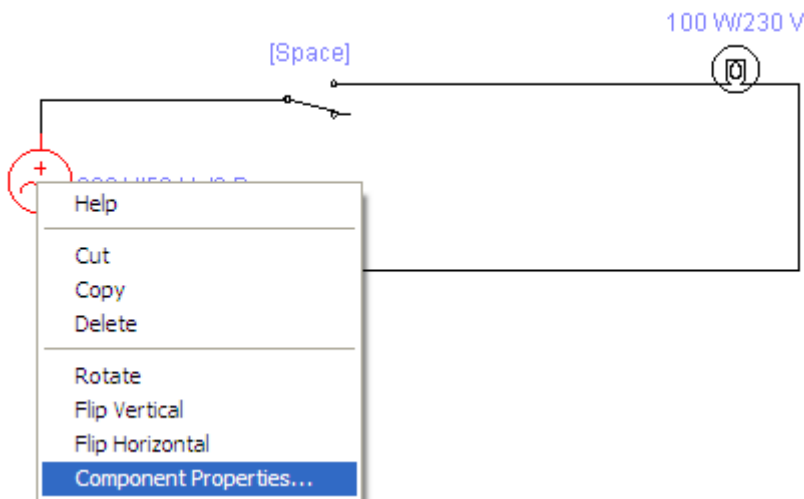


Fig.10

9º - Deverá ficar disponível a seguinte janela quando seleccionado (ver Fig. 11).

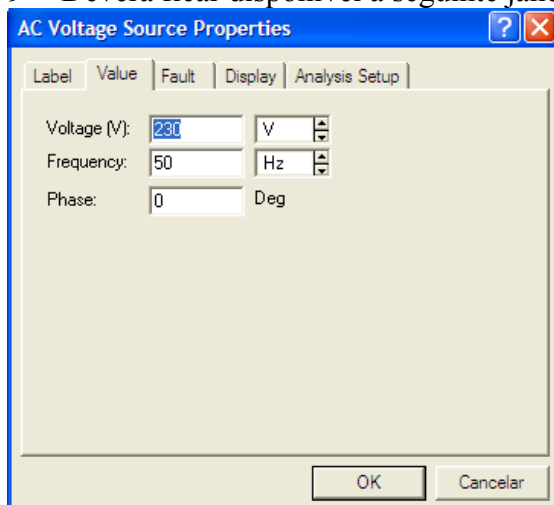


Fig. 11

**10°** - Após a realização do circuito, este está pronto para a simulação. A aplicação tem no canto superior direito uma ferramenta simbólica que permite controlar a forma de utilização do circuito. A posição para a inserção de componentes e desenho é o indicado (ver Fig. 12).

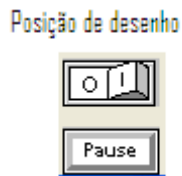


Fig.12

No caso de se pretender simular o circuito deverá ser accionado o botão de acordo (ver Fig. 13).

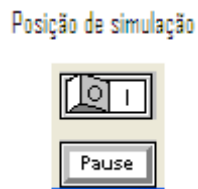


Fig.13

No caso de se pretender uma pausa na simulação, então deverá ser accionado a opção “Pause” (ver Fig. 14).

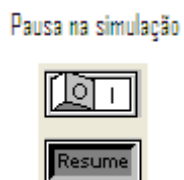


Fig.14

**11°** - Restante informação será dada pelo teu professor

Fim de documento